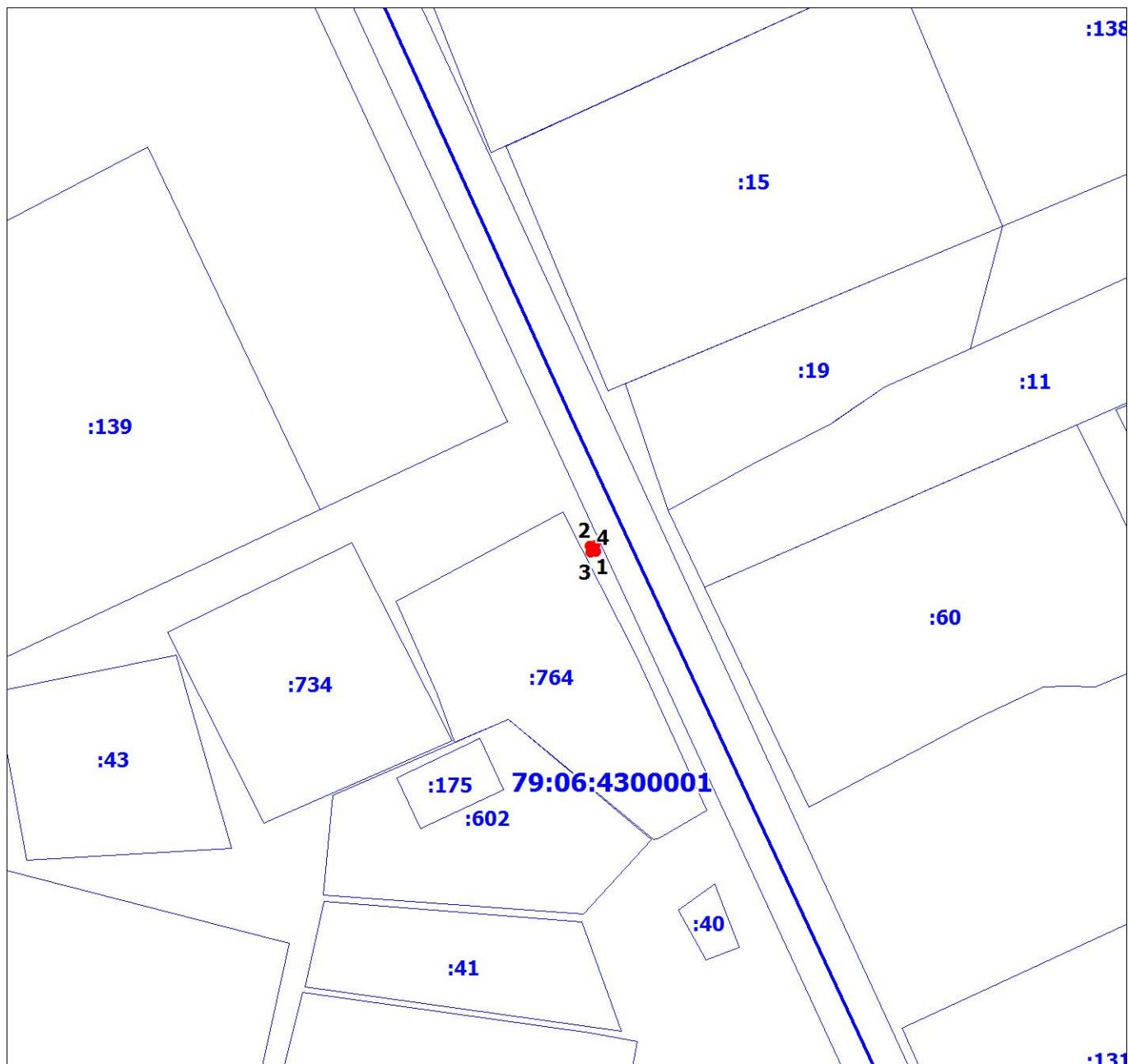





**СХЕМА РАСПОЛОЖЕНИЯ ГРАНИЦ ПУБЛИЧНОГО СЕРВИТУТА**  
объекта электросетевого хозяйства «ВЛИ-0,4 кВ для технологического присоединения потребителя  
Талецкий С.И., Договор-счет № ТПр 1159/21 от 02.08.21»



Масштаб 1:1000

Условные обозначения:

-  - границы публичного сервитута
-  - границы земельных участков, сведения о которых содержатся в ЕГРН; границы кадастровых кварталов
-  2 - обозначение характерной точки границы публичного сервитута
- :38** - обозначение земельных участков, сведения о которых содержатся в ЕГРН
- 79:06:4000007** - кадастровый номер кадастрового квартала

## ОПИСАНИЕ ГРАНИЦ ПУБЛИЧНОГО СЕРВИТУТА

объекта ВЛИ-0,4 кВ для технологического присоединения потребителя Талецкий С.И., Договор-счет №  
ТПр 1159/21 от 02.08.21

Местоположение публичного сервитута	Еврейская автономная область, Сидовичский район, с. Камышовка	
Площадь публичного сервитута	1 кв.м., из них: - на землях государственной и муниципальной собственности – 1 кв.м.	
Система координат	СК-63 зона 5	
Метод определения координат характерной точки	Аналитический метод	
Средняя квадратическая погрешность положения характерной точки (Mt), м	0.1	
Перечень характерных точек		
Обозначение характерных точек границ	Координаты, м	
	X	Y
1	2	3
1	5363681.96	5365389.56
2	5363682.07	5365390.55
3	5363681.07	5365390.66
4	5363680.96	5365389.67
1	5363681.96	5365389.56